

Úloha 9

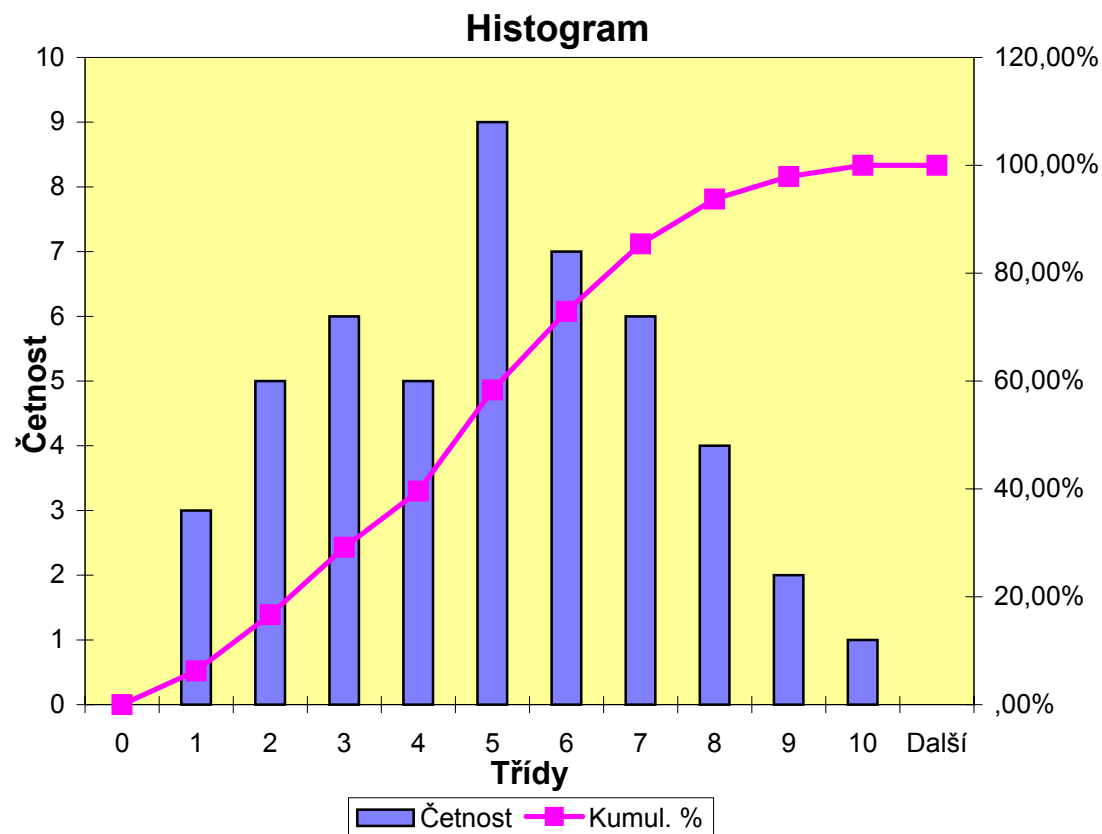
Analýza dotazníkového průzkumu

- popisná statistika
- korelační analýza

Půhodina	Počty návštěvníků	Půhodina	Počty návštěvníků	Hranice tříd
1.	1	25.	7	0
2.	5	26.	4	1
3.	3	27.	1	2
4.	2	28.	3	3
5.	6	29.	3	4
6.	8	30.	2	5
7.	9	31.	3	6
8.	8	32.	6	7
9.	7	33.	5	8
10.	2	34.	6	9
11.	4	35.	3	10
12.	5	36.	2	
13.	5	37.	4	
14.	6	38.	5	
15.	7	39.	6	
16.	8	40.	3	
17.	9	41.	4	
18.	1	42.	5	
19.	10	43.	6	
20.	2	44.	7	
21.	5	45.	7	
22.	6	46.	4	
23.	7	47.	5	
24.	8	48.	5	

Popisná statistika	Počty návštěvníků
Stř. hodnota	5
Chyba stř. hodnoty	0,330215919
Medián	5
Modus	5
Směr. odchylka	2,287802997
Rozptyl výběru	5,234042553
Špičatost	-0,69703018
Šikmost	0,066747065
Rozdíl max-min	9
Minimum	1
Maximum	10
Součet	240
Počet	48
Hladina spolehlivosti (95,0%)	0,664308116

Histogram	Třída	Četnost	Kumul. %
	0	0	,00%
	1	3	6,25%
	2	5	16,67%
	3	6	29,17%
	4	5	39,58%
	5	9	58,33%
	6	7	72,92%
	7	6	85,42%
	8	4	93,75%
	9	2	97,92%
	10	1	100,00%
	Další	0	100,00%



Vstupní tabulka

IPO	2MN	4KC	4KV	4KM	4KP	4KK	5PU	6VS	6VF	6US	6LO	6OK	6ZS	7SR	8OV	9SN	9VE	10CC	10CL	10CZ	10CD	11OP	11VC	11VP	11KO	11JI	12OP	15RS	16DU	18VZ
85 000	1	5	5	3	2	5	3	0	6	0	0	0	7	90	2	6	6	600	400	800	130	0	4	3	2	0	5	2	10	1
85 000	2	5	3	4	4	4	3	0	6	7	5	0	0	50	3	0	12	0	0	0	0	3	4	0	0	0	3	1	20	1
85 000	1	10	5	5	0	0	2	0	0	7	0	0	0	45	3	0	12	600	300	600	0	0	0	4	0	0	1	1	4	1
85 000	1	5	5	3	4	3	3	0	0	6	7	0	0	70	3	0	12	500	250	600	150	2	0	0	0	0	3	1	20	1
85 000	2	6	4	2	3	5	2	0	0	0	0	7	6	80	3	0	12	600	400	700	200	0	0	0	0	0	4	1	20	3
85 000	1	2	4	0	6	8	2	0	0	7	0	0	0	0	2	0	12	0	0	0	0	0	4	3	0	0	4	1	14	2
85 000	0	10	2	2	2	4	2	0	0	0	7	6	0	30	3	0	12	600	300	500	200	1	0	0	0	0	2	1	20	1
85 000	2	10	2	3	3	2	4	0	0	5	7	0	7	50	3	6	6	500	500	800	200	4	4	3	2	0	5	2	0	0
85 000	0	3	5	2	7	3	3	0	6	0	0	7	0	80	2	12	0	1500	700	1500	0	0	0	0	0	0	0	0	6	3
85 000	0	8	4	2	2	4	2	0	0	0	7	0	0	60	3	12	0	0	0	0	0	1	0	0	0	0	5	1	0	1
85 000	2	10	5	3	1	1	3	0	0	0	7	0	0	30	4	12	0	800	400	700	150	2	0	0	0	0	2	1	4	3
85 000	2	9	3	2	3	3	1	0	0	0	7	0	0	70	1	6	6	450	350	700	150	0	0	0	0	0	4	1	10	4
85 000	2	5	2	3	5	5	3	0	0	0	0	0	7	80	3	6	6	600	400	600	150	0	3	0	4	0	4	2	20	3
85 000	0	5	4	3	4	4	1	0	6	0	7	0	0	65	3	0	12	400	300	420	150	3	3	0	4	0	2	2	12	3
85 000	0	10	1	5	3	1	3	0	0	7	6	0	5	90	3	12	0	300	150	400	120	0	0	0	0	0	3	2	0	3
85 000	2	10	3	3	2	2	3	0	4	6	5	0	7	50	3	0	12	250	150	350	125	4	4	0	0	0	4	1	0	0
85 000	0	10	1	5	1	3	3	0	0	0	7	0	0	35	3	0	12	500	300	500	150	1	0	0	0	0	5	2	0	2
85 000	0	1	10	3	5	1	3	0	0	7	0	0	6	40	2	0	12	0	0	0	0	3	3	4	0	0	3	1	18	0
23 000	2	7	2	6	0	5	4	0	5	7	0	0	6	0	3	12	0	500	350	700	120	4	3	0	4	0	4	1	10	4
23 000	1	10	2	4	2	2	2	0	0	0	6	5	7	0	3	12	0	500	375	600	130	1	3	0	4	0	4	1	10	3
85 000	1	10	0	5	5	0	2	0	6	5	7	0	0	60	0	12	0	0	0	0	0	0	4	0	3	0	2	2	6	3
85 000	0	10	4	4	0	2	3	0	0	0	7	0	7	10	3	0	12	350	150	400	80	0	0	0	0	0	4	1	5	0
85 000	1	4	4	4	4	4	4	0	0	0	0	0	7	70	2	0	12	500	200	500	150	0	0	0	0	0	5	2	6	1
85 000	2	4	4	4	4	4	3	0	3	4	7	5	6	0	3	6	6	0	0	0	0	3	3	0	4	0	4	2	0	3
23 000	2	15	5	0	0	0	3	0	0	0	7	0	6	80	2	0	0	350	350	450	125	2	0	4	0	0	2	1	0	0
23 000	2	4	6	3	5	2	2	0	0	0	0	0	7	30	2	12	0	400	250	500	110	1	0	0	0	0	4	2	10	4
23 000	0	8	2	3	4	3	4	0	0	0	6	7	5	60	4	0	12	600	450	800	150	0	4	0	0	0	2	1	4	4
1500	1	0	0	0	0	0	3	0	0	0	0	0	7	60	2	12	0	550	350	600	120	3	2	4	3	1	4	2	20	3
3500	2	10	4	2	2	2	1	0	0	0	7	0	0	70	3	6	6	500	300	600	120	3	0	4	0	0	2	1	6	3
3500	0	10	2	2	3	3	2	0	0	7	0	0	0	70	3	0	12	500	300	600	150	1	0	0	0	0	4	1	10	0
1500	2	10	0	5	5	0	3	7	0	6	5	0	0	60	1	6	6	350	325	450	165	2	0	0	0	0	2	1	10	4
12000	2	10	0	5	5	0	3	6	0	0	0	5	7	70	4	12	0	1000	500	1000	200	1	0	0	4	0	4	1	6	3
12000	2	6	2	5	2	5	3	0	0	0	0	0	7	90	2	12	0	350	400	600	140	2	0	0	0	0	4	1	10	3
12000	2	10	5	5	0	0	2	0	0	0	7	0	6	50	3	0	12	500	300	600	100	1	0	0	0	0	3	1	5	0

Matice korelačných koeficientů

	1PO	2MN	4KC	4KV	4KM	4KP	4KK	5PU	6VS	6VF	6US	6LO	6OK	6ZS	7SR	8OV
1PO	x															
2MN	-0,272746	x														
4KC	-0,1855095	0,1193373	x													
4KV	0,299277	-0,073586	-0,306989	x												
4KM	-0,0288047	0,1039472	0,2322244	-0,243933	x											
4KP	0,2041494	-0,0773625	-0,4481335	0,0445275	-0,0718576	x										
4KK	0,3319705	-0,0687751	-0,4484447	0,0871331	-0,2019599	0,2514402	x									
5PU	0,0152124	0,04797	-0,1114547	-0,1281374	0,2624931	-0,0079412	-0,004462	x								
6VS	-0,3844103	0,2396289	0,194424	-0,391628	0,2901458	0,276877	-0,3403115	0,1099371	x							
6VF	0,2788547	-0,0211812	-0,2180405	0,0007343	0,170549	0,2085922	0,197697	0,0292875	-0,1345041	x						
6US	0,1488954	-0,0032717	-0,0555754	0,0043553	0,2196194	0,1775868	-0,0216828	0,1737137	0,0684913	0,1787427	x					
6LO	0,1642467	-0,0641826	0,5526809	-0,1214353	0,0543992	-0,2431963	-0,2631264	-0,1882829	-0,08837	-0,0267884	-0,1021317	x				
6OK	-0,016525	-0,1452139	-0,0442657	-0,0979528	-0,0778804	0,2753778	0,1221569	0,0570861	0,1085468	0,0267091	-0,3097843	-0,0467995	x			
6ZS	-0,2242941	0,2880326	-0,1243573	0,0309888	0,1255713	-0,177958	-0,0586936	0,4791163	-0,0296294	-0,1340307	-0,2138142	-0,3117896	0,0919886	x		
7SR	-0,0618366	0,0041464	0,05323	-0,09989	-0,1248142	0,1561661	-0,1225783	-0,0294569	0,1099519	0,0252488	-0,2067025	-0,1529341	-0,0656933	-0,0147333	x	
8OV	-0,0161128	-0,0696817	0,1724455	0,0349856	0,0936815	-0,2666805	0,0796224	0,1929143	-0,0690815	-0,2130955	-0,1136611	0,1185175	0,2992299	0,1293314	-0,1745434	x
9SN	-0,2545815	0,1907587	-0,0599258	-0,3222079	0,1805116	0,0774535	-0,168565	0,0516663	0,1725688	0,1049231	-0,1743934	-0,130201	0,0431719	0,1448776	0,0361819	-0,1557094
9VE	0,3227346	-0,2528559	-0,0923285	0,2625003	-0,0373278	0,0235424	0,2576577	-0,0804722	-0,1545112	-0,0681938	0,2240436	0,0652701	-0,0095089	-0,1921621	-0,1032171	0,2030697
10CC	-0,1558676	-0,0315333	0,0628488	-0,0846326	-0,023757	0,0275765	-0,1325815	0,1292167	0,1710206	-0,0092622	-0,4379446	-0,2661248	0,4525632	0,0179825	0,2899001	0,2751435
10CL	-0,3219783	0,1341649	0,1595916	-0,1923729	-0,0421163	-0,0611056	-0,1048451	0,1612084	0,1897087	-0,0762746	-0,4638882	-0,2099232	0,3806638	0,1501382	0,353495	0,2070445
10CZ	-0,2484119	0,0582286	0,1000977	-0,1218978	0,0009871	-0,0204082	-0,1034512	0,1720392	0,1493312	-0,019925	-0,4076135	-0,2591989	0,3939192	0,1270261	0,3505487	0,2205168
10CD	-0,2931619	0,2045549	0,328419	-0,3812888	0,0105622	-0,1835555	-0,0312227	0,1151808	0,2673719	-0,3545735	-0,3624117	0,0654752	0,1233333	0,2520167	0,2851432	0,275363
11OP	-0,2002237	0,3434014	-0,057431	0,0391304	0,0101237	-0,1979108	-0,1128037	0,1885985	0,0233381	0,2061606	0,300316	0,179714	-0,249816	0,1092467	-0,222402	0,1642801
11VC	0,2086089	0,0500911	-0,3055428	-0,0600916	-0,0256709	0,2282191	0,2794763	0,2319462	-0,2028992	0,5239642	0,3277151	-0,0256048	-0,0089149	0,2103322	-0,2653112	-0,0534062
11VP	-0,0957761	0,0415562	-0,1136506	0,3230628	-0,446876	-0,2240734	-0,1927872	-0,0417051	-0,1366567	-0,1472426	0,1403329	-0,2006576	-0,2751085	0,0760511	0,0486718	-0,1554571
11KO	-0,0948084	0,1707616	-0,1542923	-0,3551895	0,2050374	0,0671385	0,0377236	0,0685494	0,131077	0,3514454	-0,0710637	-0,0893655	0,1336514	0,32585	-0,20128	0,0652392
11JI	-0,2928817	-0,0358671	-0,3888944	-0,2735506	-0,3715538	-0,2632355	-0,2377063	0,0767907	-0,0433833	-0,0939506	-0,1343372	-0,2049115	-0,0873364	0,1809391	0,0468155	-0,1278943
12OP	0,0482968	0,1412328	-0,1551688	-0,1462012	0,0380456	-0,1468465	0,3685988	0,2056862	-0,0811361	-0,2046381	-0,0790502	-0,1562038	-0,2485005	0,4791399	-0,1300557	0,0627416
15RS	0,1763875	0,0156537	-0,1737686	-0,2311772	0,1370984	0,0052753	0,0155615	0,1089211	-0,142005	0,0658983	-0,0521152	0,0430087	-0,3321601	0,2945861	0,0469101	-0,1475181
16DU	0,003551	0,0190549	-0,5538697	0,0786504	-0,259247	0,2429497	0,3230789	-0,1654157	-0,0202778	0,0158205	0,0517092	-0,3847054	0,0780907	-0,0717031	0,0506311	-0,1280049
18VZ	-0,2576713	0,210151	-0,1808408	-0,378838	0,1583267	0,2974188	0,0934822	-0,111717	0,260973	0,0775688	-0,2209203	-0,1062386	0,2919128	-0,0718682	-0,0043413	-0,1296257
1PO	x	-0,27274599	-0,18550947	0,29927704	-0,02880467	0,20414936	0,33197051	0,01521238	-0,38441026	0,27885472	0,14889542	0,1642467	-0,016525	-0,22429415	-0,06183657	-0,01611285
2MN		x	0,11933733	-0,07358602	0,10394716	-0,07736246	-0,06877508	0,04797001	0,2396289	-0,02118119	-0,00327168	-0,06418261	-0,14521393	0,28803257	0,00414644	-0,06968175
4KC			x	-0,30698895	0,23222443	-0,44813351	-0,44844466	-0,11145471	0,19442402	-0,2180405	-0,05557537	0,5526809	-0,04426571	-0,12435734	0,05322995	0,17244553
4KV				x	-0,24393302	0,04452754	0,08713309	-0,12813741	-0,39162799	0,00073429	0,00435532	-0,12143534	-0,09795279	0,0309888	-0,09988999	0,03498557

9SN	9VE	10CC	10CL	10CZ	10CD	11OP	11VC	11VP	11KO	11JI	12OP	15RS	16DU	18VZ	
															1PO
															2MN
															4KC
															4KV
															4KM
															4KP
															4KK
															5PU
															6VS
															6VF
															6US
															6LO
															6OK
															6ZS
															7SR
															8OV
															9SN
															9VE
															10CC
															10CL
															10CZ
															10CD
															11OP
															11VC
															11VP
															11KO
															11JI
															12OP
															15RS
															16DU
															18VZ
-0,9267846															
0,2109695	-0,1878175														
0,2262023	-0,2524117	0,8956104													
0,2319192	-0,2156839	0,953961	0,9551008												
-0,045687	0,0301643	0,4040731	0,5845925	0,4906225											
0,026189	-0,0547991	-0,2436254	-0,1030372	-0,1841451	0,0579164										
-0,056759	0,1102641	-0,3694453	-0,2489894	-0,3066494	-0,2457546	0,3038292									
-0,1448984	0,0094073	-0,1029636	-0,023117	-0,0718363	-0,2093231	0,2104582	0,164204								
0,3952082	-0,3504815	0,0429616	0,115642	0,0415737	0,0783981	0,2297149	0,4849713	-0,0587654							
0,2271862	-0,2136303	0,0610177	0,0740257	0,0464078	0,0265782	0,204352	0,0590518	0,3521929	0,2164069						
0,0440091	0,0277582	-0,3171957	-0,2050589	-0,2109476	0,2398411	0,061338	0,1581721	-0,0981112	0,1932175	0,0957362					
0,0953386	-0,0566975	-0,3071863	-0,2211042	-0,2824472	0,1555867	0,0371611	0,2918715	0,0538702	0,4250148	0,2380559	0,4523429				
-0,1601543	0,2438592	-0,005008	-0,0145173	-0,0475183	0,1013343	-0,0028272	0,1202925	0,0321318	0,0916162	0,2897807	-0,0238412	-0,07608			
0,5753557	-0,4736137	0,2172409	0,2779032	0,2391058	0,1441648	-0,1203666	-0,0098855	-0,3038457	0,3363981	0,1159512	-0,1632529	0,0972569	0,1061169		
-0,25458154	0,3227346	-0,1558676	-0,32197831	-0,24841188	-0,2931619	-0,20022368	0,20860885	-0,09577605	-0,09480836	-0,29288172	0,0482968	0,17638752	0,00355105	-0,25767132	1PO
0,19075873	-0,25285591	-0,03153331	0,1341649	0,0582286	0,20455491	0,34340141	0,05009111	0,0415562	0,17076159	-0,03586711	0,14123282	0,01565369	0,01905493	0,21015102	2MN
-0,0599258	-0,09232852	0,06284882	0,15959163	0,10009772	0,32841902	-0,05743103	-0,30554275	-0,11365057	-0,15429233	-0,38889445	-0,15516878	-0,17376858	-0,55386973	-0,18084077	4KC
-0,32220786	0,26250029	-0,08463261	-0,19237285	-0,12189784	-0,38128882	0,03913043	-0,0600916	0,32306277	-0,35518946	-0,2735506	-0,14620116	-0,23117717	0,07865039	-0,37883796	4KV

4KM	x	-0,07185758	-0,20195991	0,26249312	0,29014581	0,17054898	0,21961942	0,05439921	-0,0778804	0,12557134	-0,12481425	0,09368154
4KP		x	0,25144021	-0,00794123	0,27687703	0,20859225	0,17758677	-0,24319629	0,27537779	-0,17795803	0,15616613	-0,26668051
4KK			x	-0,004462	-0,34031154	0,19769702	-0,02168277	-0,26312638	0,12215688	-0,05869355	-0,12257827	0,07962241
5PU				x	0,10993715	0,02928754	0,17371373	-0,18828295	0,05708611	0,47911631	-0,02945694	0,19291428
6VS					x	-0,13450407	0,06849129	-0,08837005	0,1085468	-0,02962944	0,10995187	-0,06908153
6VF						x	0,17874267	-0,02678842	0,0267091	-0,13403074	0,0252488	-0,21309555
6US							x	-0,10213175	-0,3097843	-0,21381423	-0,2067025	-0,11366105
6LO								x	-0,04679952	-0,31178962	-0,1529341	0,11851745
6OK									x	0,09198862	-0,06569333	0,29922987
6ZS										x	-0,01473325	0,12933136
7SR											x	-0,1745434
8OV												x
9SN												
9VE												
10CC												
10CL												
10CZ												
10CD												
11OP												
11VC												
11VP												
11KO												
11JI												
12OP												
15RS												
16DU												
18VZ												

Největší	0,33197	0,3434	0,55268	0,32306	0,29015	0,29742	0,3686	0,47912	0,29015	0,52396	0,32772	0,55268	0,45256	0,47914	0,35349	0,29923
Nejmenší	-0,38441	-0,27275	-0,55387	-0,39163	-0,44688	-0,44813	-0,44844	-0,18828	-0,39163	-0,35457	-0,46389	-0,38471	-0,33216	-0,31179	-0,26531	-0,26668
Sloupec	32	31	30	29	28	27	26	25	24	23	22	21	20	19	18	17

Sloupec	1PO	2MN	4KC	4KV	4KM	4KP	4KK	5PU	6VS	6VF	6US	6LO	6OK	6ZS	7SR	8OV
Největší	4KK	11OP	6LO	11VP	6VS	18VZ	12OP	6ZS	4KM	11VC	11VC	4KC	10CC	12OP	10CL	6OK
Nejmenší	6VS	1PO	16DU	6VS	11VP	4KC	4KC	6LO	4KV	10CD	10CL	16DU	15RS	6LO	11VC	4KP

0,18051156	-0,03732777	-0,02375703	-0,04211631	0,00098706	0,01056219	0,0101237	-0,02567088	-0,44687599	0,20503736	-0,37155378	0,03804564	0,13709837	-0,25924704	0,15832669	4KM
0,07745347	0,02354243	0,02757646	-0,06110562	-0,02040818	-0,1835555	-0,19791082	0,22821908	-0,22407342	0,06713848	-0,2632355	-0,14684647	0,00527535	0,24294972	0,29741882	4KP
-0,16856502	0,25765769	-0,13258149	-0,10484505	-0,10345117	-0,03122273	-0,11280371	0,27947633	-0,19278717	0,03772361	-0,23770627	0,36859878	0,01556153	0,32307895	0,09348219	4KK
0,05166634	-0,08047225	0,12921671	0,16120837	0,17203922	0,11518082	0,18859853	0,23194616	-0,0417051	0,06854938	0,07679066	0,20568617	0,10892113	-0,16541569	-0,11171696	5PU
0,1725688	-0,15451123	0,1710206	0,18970865	0,14933117	0,26737194	0,02333812	-0,20289925	-0,13665667	0,13107701	-0,04338325	-0,08113609	-0,14200503	-0,0202778	0,260973	6VS
0,10492311	-0,06819383	-0,00926221	-0,07627463	-0,01992501	-0,35457353	0,20616057	0,52396424	-0,14724259	0,3514454	-0,09395056	-0,20463805	0,0658983	0,01582051	0,07756882	6VF
-0,17439335	0,22404364	-0,43794461	-0,46388816	-0,40761346	-0,36241174	0,30031602	0,32771505	0,14033292	-0,07106368	-0,13433723	-0,07905019	-0,05211517	0,05170921	-0,22092029	6US
-0,13020095	0,06527008	-0,26612483	-0,20992317	-0,25919887	0,06547515	0,17971403	-0,0256048	-0,20065762	-0,08936554	-0,20491149	-0,15620377	0,04300866	-0,3847054	-0,10623862	6LO
0,04317188	-0,00950894	0,45256325	0,38066385	0,39391923	0,12333334	-0,24981597	-0,00891489	-0,2751085	0,13365142	-0,0873364	-0,24850052	-0,33216007	0,07809073	0,29191281	6OK
0,14487763	-0,19216206	0,01798254	0,15013815	0,12702611	0,25201672	0,10924675	0,21033221	0,07605107	0,32584996	0,1809391	0,4791399	0,29458608	-0,07170309	-0,07186824	6ZS
0,03618188	-0,10321711	0,28990006	0,35349497	0,35054875	0,28514316	-0,22240198	-0,26531118	0,04867178	-0,20128004	0,0468155	-0,13005568	0,04691011	0,05063111	-0,00434126	7SR
-0,15570942	0,20306968	0,27514352	0,20704449	0,22051683	0,27536303	0,16428007	-0,05340619	-0,15545711	0,06523916	-0,12789433	0,06274156	-0,14751811	-0,12800491	-0,12962569	8OV
x	-0,92678459	0,21096951	0,22620232	0,23191923	-0,04568696	0,026189	-0,05675895	-0,14489838	0,39520824	0,22718618	0,04400906	0,09533863	-0,16015428	0,57535569	9SN
	x	-0,18781748	-0,25241169	-0,21568387	0,03016426	-0,05479915	0,11026413	0,00940726	-0,3504815	-0,21363028	0,02775819	-0,05669751	0,24385918	-0,47361372	9VE
		x	0,89561036	0,95396104	0,40407308	-0,2436254	-0,36944531	-0,10296362	0,04296162	0,06101771	-0,3171957	-0,30718628	-0,00500801	0,21724091	10CC
			x	0,95510082	0,58459249	-0,10303723	-0,2489894	-0,02311698	0,11564202	0,0740257	-0,20505893	-0,2211042	-0,01451728	0,27790323	10CL
				x	0,49062253	-0,18414512	-0,30664938	-0,07183626	0,04157366	0,04640782	-0,21094761	-0,28244717	-0,04751827	0,23910576	10CZ
					x	0,05791638	-0,24575455	-0,20932305	0,07839814	0,02657816	0,2398411	0,15558674	0,10133428	0,1441648	10CD
						x	0,30382919	0,21045822	0,22971492	0,20435203	0,06133795	0,03716106	-0,00282721	-0,12036657	11OP
							x	0,16420404	0,48497134	0,0590518	0,15817208	0,29187151	0,12029252	-0,00988554	11VC
								x	-0,05876543	0,35219288	-0,0981112	0,05387018	0,0321318	-0,30384575	11VP
									x	0,21640692	0,19321755	0,42501476	0,09161619	0,33639813	11KO
										x	0,09573615	0,23805588	0,2897807	0,11595116	11JI
											x	0,45234294	-0,0238412	-0,16325295	12OP
												x	-0,07608001	0,09725694	15RS
													x	0,10611692	16DU
														x	18VZ

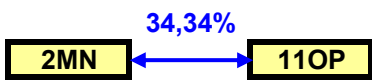
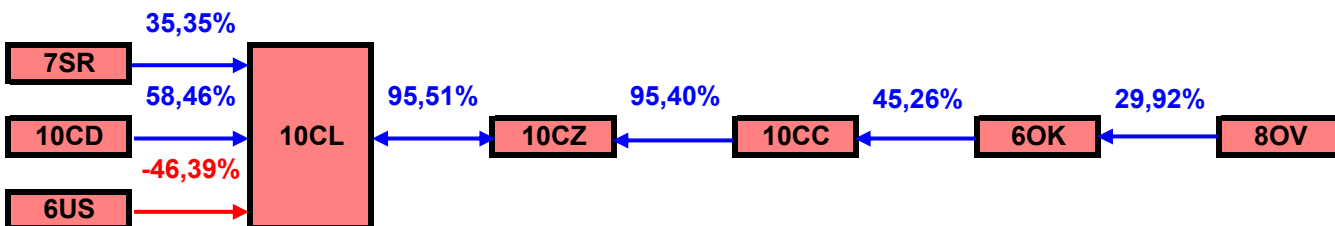
0,57536 0,32273 0,95396 0,9551 0,9551 0,58459 0,3434 0,52396 0,35219 0,48497 0,35219 0,47914 0,45234 0,32308 0,57536
 -0,92678 -0,92678 -0,43794 -0,46389 -0,40761 -0,38129 -0,24982 -0,36945 -0,44688 -0,35519 -0,38889 -0,3172 -0,33216 -0,55387 -0,47361
 16 15 14 13 12 11 10 9 8 7 6 5 4 3 2 1

9SN **9VE** **10CC** **10CL** **10CZ** **10CD** **11OP** **11VC** **11VP** **11KO** **11JI** **12OP** **15RS** **16DU** **18VZ**
18VZ **1PO** **10CZ** **10CZ** **10CL** **10CL** **2MN** **6VF** **11JI** **11VC** **11VP** **6ZS** **12OP** **4KK** **9SN**
9VE **9SN** **6US** **6US** **6US** **4KV** **6OK** **10CC** **4KM** **4KV** **4KC** **10CC** **6OK** **4KC** **9VE**

Vyhledání nejsilnějších vazeb

Sloupec	1PO	2MN	4KC	4KV	4KM	4KP	4KK	5PU	6VS	6VF	6US	6LO	6OK	6ZS	7SR	8OV
Sloupec	6VS	11OP	16DU	6VS	11VP	4KC	4KC	6ZS	4KV	11VC	10CL	4KC	10CC	12OP	10CL	6OK
	-38,44%	34,34%	-55,39%	-39,16%	-44,69%	-44,81%	-44,84%	47,91%	-39,16%	52,40%	-46,39%	55,27%	45,26%	47,91%	35,35%	29,92%

Příklad dendrogramů



9SN	9VE	10CC	10CL	10CZ	10CD	11OP	11VC	11VP	11KO	11JI	12OP	15RS	16DU	18VZ
9VE	9SN	10CZ	10CZ	10CL	10CL	2MN	6VF	4KM	11VC	4KC	6ZS	12OP	4KC	9SN
-92,68%	-92,68%	95,40%	95,51%	95,51%	58,46%	34,34%	52,40%	-44,69%	48,50%	-38,89%	47,91%	45,23%	-55,39%	57,54%
